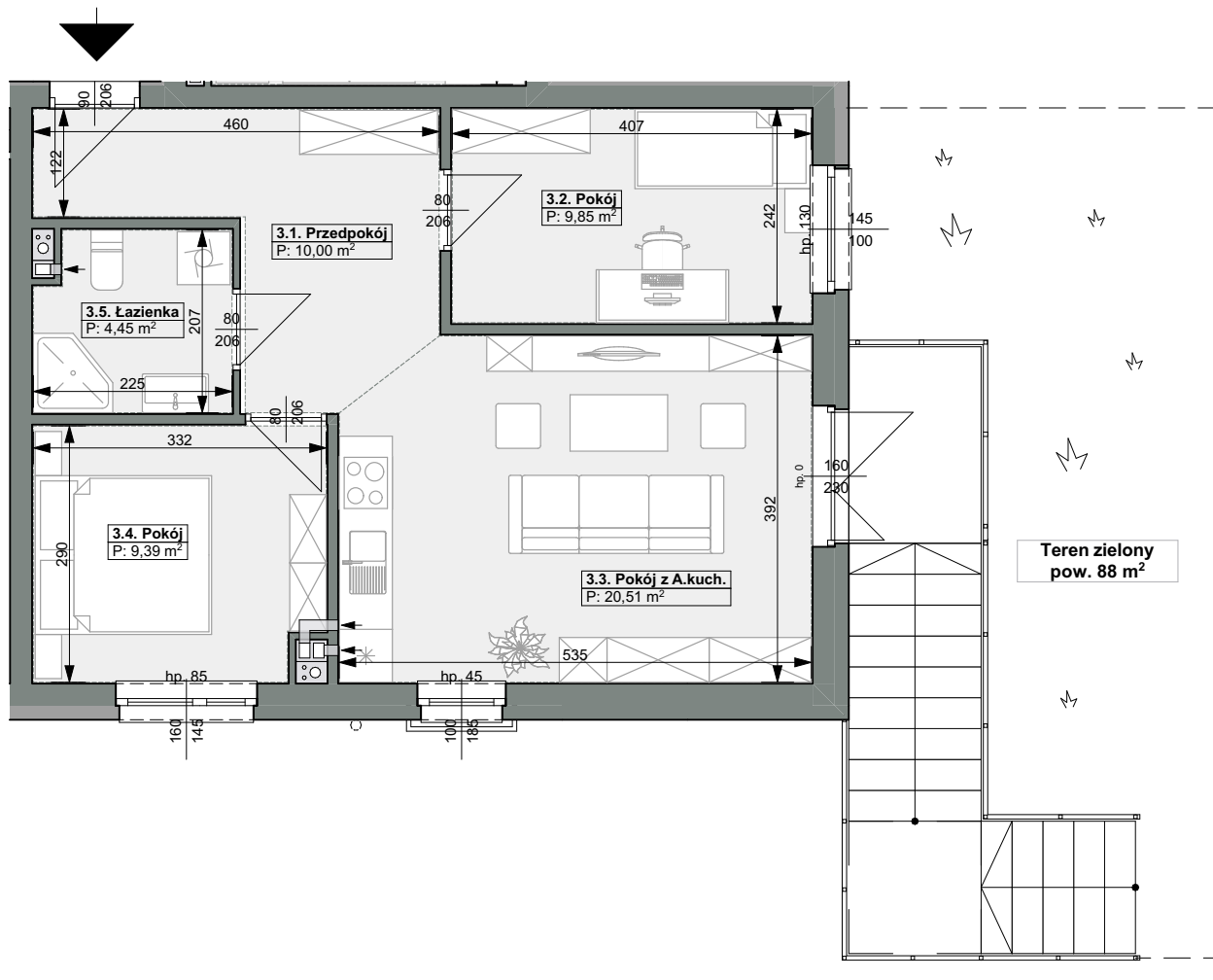


Zabudowa Mieszkaniowa Wielorodzinna przy ul. Barlickiego 2G w Świnoujściu  
**BUDYNEK NR2 - PIERWSZY ETAP INWESTYCJI**

**LOKAL MIESZKALNY NR3 pow. 54,2 m<sup>2</sup>**  
 ( kondygnacja: parter )



3.1. Przedpokój	10,0	m <sup>2</sup>
3.2. Pokój	9,85	m <sup>2</sup>
3.3. Pokój z aneksem kuch.	20,51	m <sup>2</sup>
3.4. Pokój	9,39	m <sup>2</sup>
3.5. Łazienka	4,45	m <sup>2</sup>
	<b>54,2</b>	<b>m<sup>2</sup></b>
Teren zielony	88,0	m <sup>2</sup>

